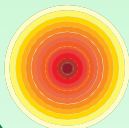


FIZIOTERAPIJA

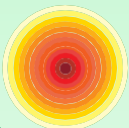
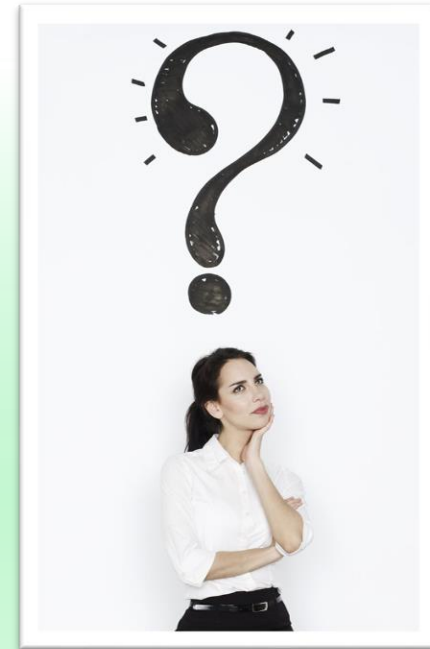
KLINIČNI ODDELEK ZA REVMATOLOGIJO

UKC Ljubljana



KAJ JE FIZIOTERAPIJA?

- Je zdravstvena stroka, ki ponovno **vzpostavlja, vzdržuje in razvija** gibalne in funkcionalne **sposobnosti** v vseh življenjskih obdobjih in zdravstvenih stanjih.

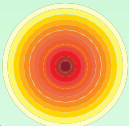




SLOVENSKO
ZDRUŽENJE
ZDRAVSTVENIH
SO/DELAVCEV V
REVMATOLOGIJI

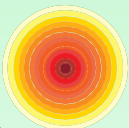
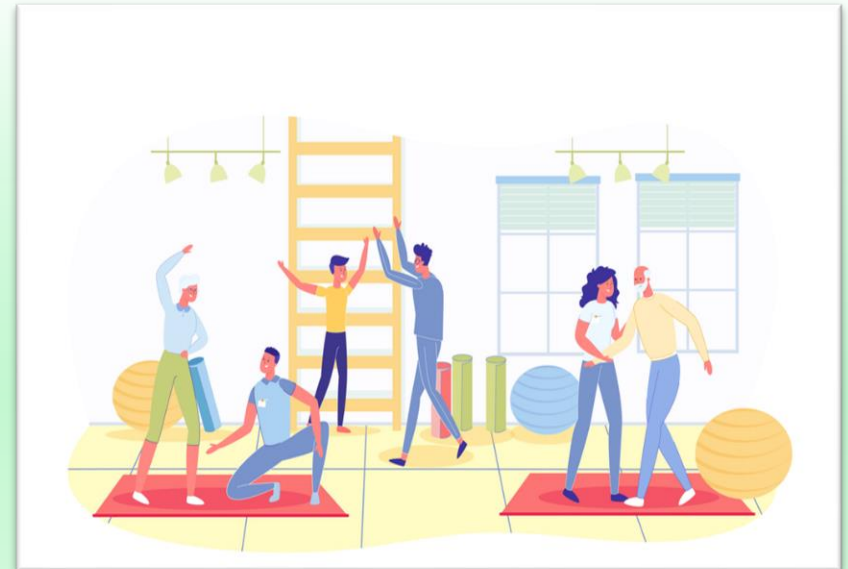
KDO SMO FIZIOTERAPEVTI?

- Smo **zdravstveni delavci** in **samostojni strokovnjaki**, ki:
 - ponovno vzpostavljamo, vzdržujemo in izboljšujemo zmogljivost bolnih ljudi in
 - krepimo zdravje... zdravih.

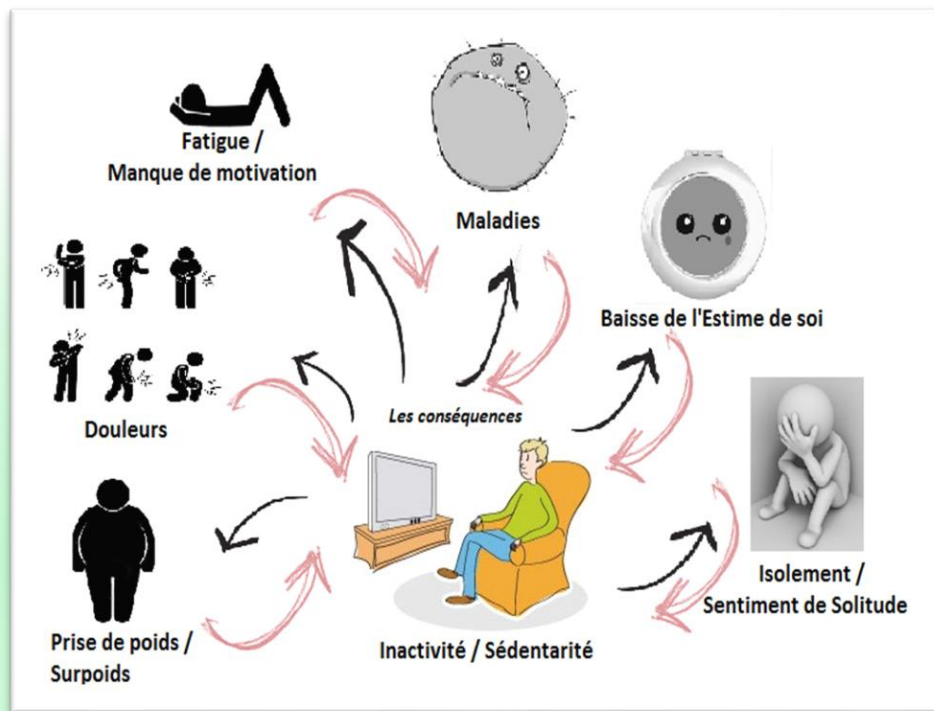


KAJ DELAMO FIZIOTERAPEVTI?

- izboljšujemo funkcionalne sposobnosti bolnika in kvaliteto življenja
- zmanjšujemo tveganje za razvoj pridruženih bolezni
- preprečujemo posledice NE-gibanja



POSLEDICE NE-GIBANJA

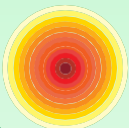


- utrujenost/ pomanjkanje motivacije
- bolezni
- nizka samopodoba
- občutek osamljenosti
- sedeč način življenja/neaktivnost
- debelost
- bolečine

FIZIOTERAPIJA

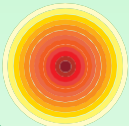
pri bolniku z revmatično boleznijo

- je **KLJUČNEGA** pomena poleg medikamentozne terapije
- je **NUJNI** del **CELOSTNE** obravnave **VSAKEGA** bolnika!



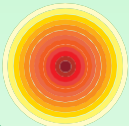
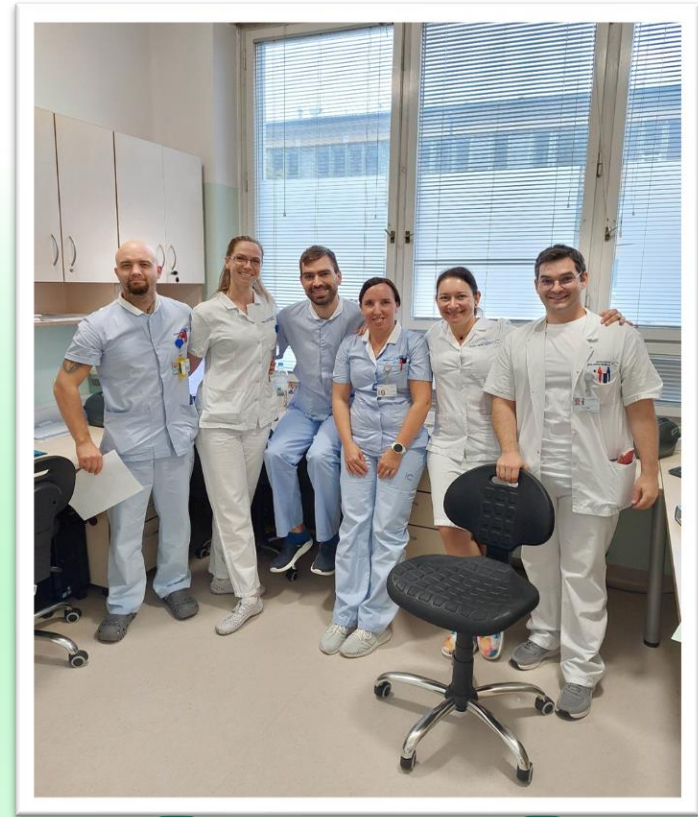
KDAJ NA FIZIOTERAPIJO?

- **TAKOJ**, ko pacient občuti simptome, čeprav še nima postavljene diagnoze;
- postavljena diagnoza **NI** predpogoj za fizioterapevtsko obravnavo, je pa v pomoč fizioterapevtu pri načrtovanju le-te



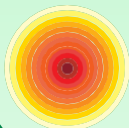
SODELOVANJE ZDRAVSTVENIH DELAVCEV/1

- je **NUJNO** za doseg **OPTIMALNEGA** izida zdravljenja
- skupni cilj multidisciplinarnega tima: **OPTIMALNO ZDRAVJE IN FUNKCIONALNO STANJE PACIENTA!**



SODELOVANJE ZDRAVSTVENIH DELAVCEV/2

- Aktivni pristop v procesu zdravljenja:
 - prepoznavanje potreb bolnika po storitvah fizioterapije
 - informiranje bolnikov o možnosti fizioterapije
 - ozaveščanje bolnika o prednosti in koristi fizioterapije
 - opominjanje zdravnikov za izdajo delovnega naloga (DN) za fizioterapijo
- spodbujanje bolnikov k **AKTIVNEMU** pristopu pri obvladovanju simptomov bolezni

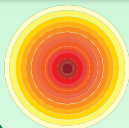


FIZIOTERAPIJA na kliničnem oddelku za revmatologijo (KOR)

NA ODDELKU



V AMBULANTI



ORGANIZACIJA FIZIOTERAPIJE na KOR /1



SLOVENSKO
ZDRUŽENJE
ZDRAVSTVENIH
SO/DELAVCEV V
REVMATOLOGIJI

NA ODDELKU

- fizioterapijo naroči zdravnik
- začetna fizioterapevtska ocena
- opredelitev ciljev fizioterapevtske obravnave (FTO)
- izvedba postopkov fizioterapije
- končna fizioterapevtska ocena

NAROČILO ZA FIZIOTERAPIJO

univerzitetni
klinični
center
ljubljana

6551

Oddelek: _____ soba: _____

Diagnoza: _____

Pripombe oz. želje: _____

Datum: _____ Podpis zdravnika: _____

Leto	Mesec: 1 2 3 4 5 6 7 8 9 10 11 12	D n e v i							Σ
Koda	Fizioterapevtski poseg								
9550-03	Mišično skeletna fizioterapija								
9550-11	Respiratorna fizioterapija								
	Ocene								
92001-00	Druge fiziološka ocena								
92204-00	Nehižavni diag. testi, meritve, preiskave								
11506-00	Sprememljalni								
	Ocena potrebe po asistenci ali prilagoditvi z napravo, pomočjo								
96024-00									
	Terapevtska obravnava-vaje								
96112-00	Trening veščin v spretnosti čutil (PNF,...)								
96115-00	Obraz								
96118-00	Ramenski oboč								
96119-00	Prsni koš / trebušne mišice								
96120-00	hrbet / vrat								
96121-00	Zg. ekstremiteta								
96122-00	Komolec								
96123-00	Mišice rok, zapestja, prstov								
96124-00	Kočni sklep								
96126-00	Sp. ekstremiteta								
96127-00	Kolenški sklep								
96128-00	Goleni, gleženi, prsti nog								
96129-00	Čeoljno telo								
	Terapevtski posegi, ki se nanašajo na uporabo pripomočkov								
96071-00	Svetovanje ali pouk za pripomoček ali aparaturo								
96052-00	Aplikacija, pomerjanje ali zamenjava pomožnih ali prilagoditvenih pripomočkov, pomoči ali opreme								
96142-00	Trening veščin: za uporabo pomožnih ali prilagoditvenih pripomočkov, pomoči ali opreme								
	Drugi terapevtski posegi								
92178-00	Terapija z toploto (mrázom)								
50115-00	Manipulacija/mobilizacija sklepa, ki ni razvrščena drugje								
96130-00	Trening veščin pri aktivnostih povezanih s položajem telesa/ mobilnostjo/ gibanjem								
96138-00	Dihalne vaje								
96139-00	Kardiorespiratorne in kardiovaskularne vaje								
92043-00	Zdravila za dihala dana s prišlim								
96155-00	Stimulacijska terapija, ki ni razvrščena drugje								
92205-00	PEP, Flutter, asist. izkašljevanje								
96162-00	Terapevtska masaža								
	Svetovanje ali vzgoja								
96066-00	Preventivno svetovanje in poučevanje								
96076-00	Nasveti in vzgoja za zdravo življenje in okrevanje								
96089-00	Izobraževanje / informiranje								
	PARAFA								

e - verzija 3.0 klas. znak izpolnjenega obrazca: 6551 OB 3864 str.1/1

ORGANIZACIJA FIZIOTERAPIJE na KOR /2



SLOVENSKO
ZDRUŽENJE
ZDRAVSTVENIH
SO/DELAVCEV V
REVMATOLOGIJI

V AMBULANTI

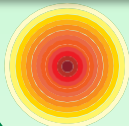
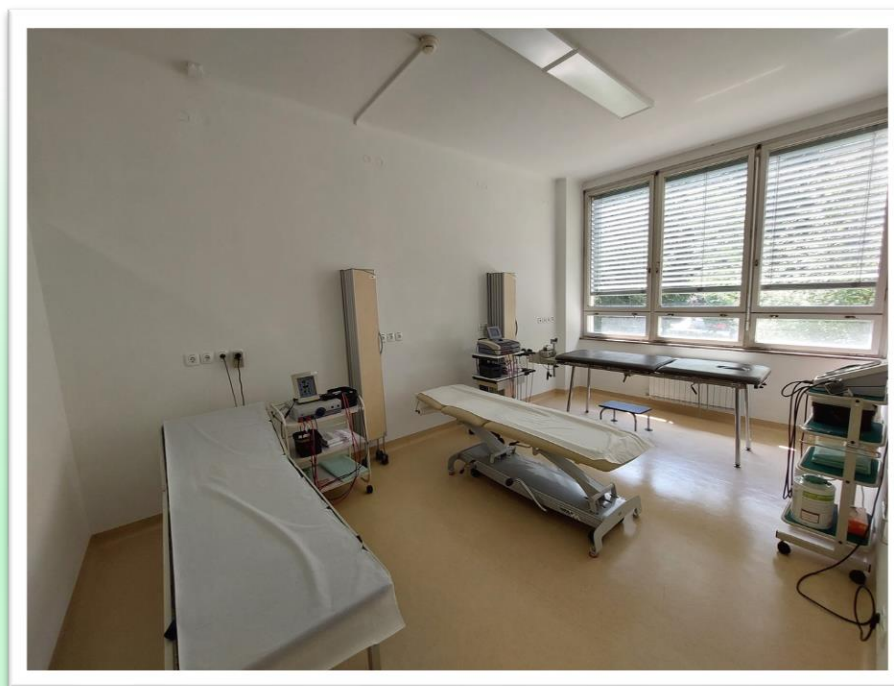
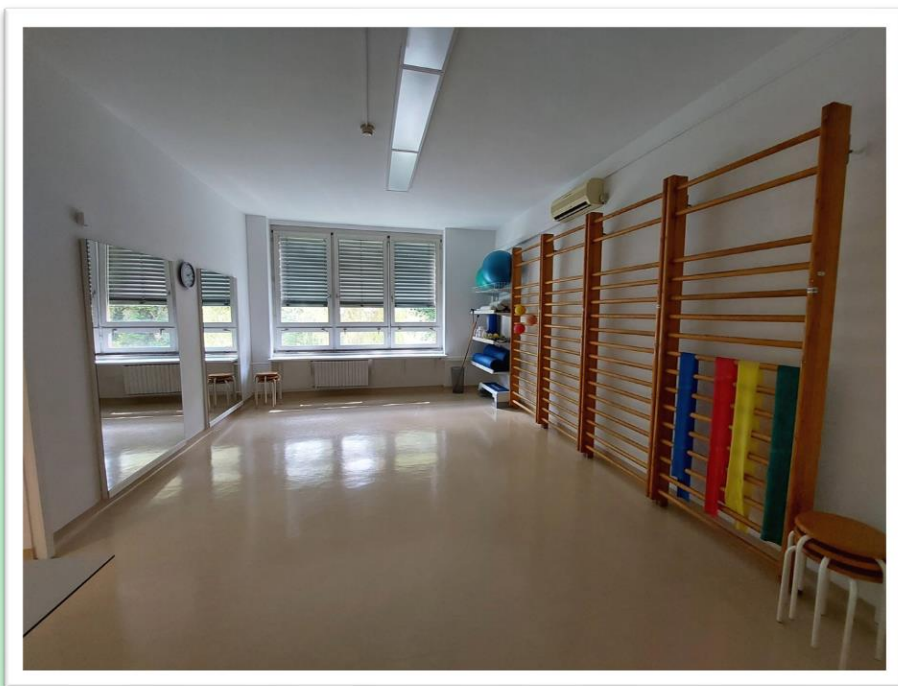
- potreben delovni nalog
- začetna fizioterapevtska ocena
- končna fizioterapevtska ocena
- fizioterapevtsko poročilo
- enkratne napotitve za potrebe testiranj

(6-minutni test hoje, manualno mišično testiranje)

DELOVNI NALOG ZA FIZIOTERAPIJO 2354690

1 - IZVAJALEC ŠTEVILKA IZVAJALCA _____ SIFRA ZDR. DEJAVNOSTI _____ (nastv. izvajalca)	2 - ZDRAVNIK <input type="checkbox"/> OSEBNI <input type="checkbox"/> NADOMESTNI <input type="checkbox"/> NAPOTNI št. štivka zdravnika (imenaš. žig)
3 - ZAVAROVANA OSEBA (štivka zavarovane osebe) _____ (datum rojstva) _____ _____ (priimek) _____ _____ (ime) _____ _____ (ulica, hišna štivka) _____ _____ (poštna štivka) _____ (kraj) _____ _____ (telefonska štivka*) _____ (e-pošta)	4 - NAPOTNICA ŠTEVILKA NAPOTNICE _____ ŠTEVILKA ZDRAVNIKA _____
5 - VRSTA FIZIOTERAPEVTSKE OBRAVNAVE 1. MALA FIZIOTERAPEVTSKA OBRAVNAVA <input type="checkbox"/> 2. SREDNJA FIZIOTERAPEVTSKA OBRAVNAVA <input type="checkbox"/> 3. VELIKA FIZIOTERAPEVTSKA OBRAVNAVA <input type="checkbox"/> 4. SPECIALNA FIZIOTERAPEVTSKA OBRAVNAVA 4.1. MANJALNA TERAPIJA ZAHTEVNIH OKVAR MIŠIČNO-SKELETNEGA SISTEMA 4.2. LIMFNA DRENAŽA OBRAVNAVA PRIMARNEGA IN SEKUNDARNEGA LIMFEDEMA 4.3. MIŠIČNO-SKELETNA FIZIOTERAPIJA ZAHTEVNIH OKVAR MIŠIČNO-SKELETNEGA SISTEMA 4.4. NEVROFIZIOTERAPIJA ODRASLIH 4.5. NEVROFIZIOTERAPIJA OTROK	
6 - RAZLOG OBRAVNAVE 01. BOLEZEN <input type="checkbox"/> 02. POŠKODBA IZVEN DELA 03. POKLICNA BOLEZEN 04. POŠKODBA PRI DELU 05. POŠKODBA IZVEN DELA PO TRETJI OSEBI 07. TRANSPLANTACIJA	7 - STOPNJA NUJNOSTI 2. HITRO <input type="checkbox"/> 3. REDNO 4. ZELO HITRO
8 - KONTAKTNI PODATKI ZDRAVNIKA (e-pošta zdravnika) _____ (telefonska štivka) _____ (nastv.) _____ Št. države _____	9 - TUJI ZAVAROVANEC Št. države _____
10 - VZROK ZA NAPOTITEV _____	
11 - CILJ FIZIOTERAPEVTSKE OBRAVNAVE _____	
PRIMEK IN IME ZAVAROVANE OSEBE _____ 2354690	
DNE _____ OB _____ URI _____ PRI FIZIOTERAPEVTU _____ NAROČEN PRI IZVAJALCIJ FIZIOTERAPIJE	
Začetk. - Obr. DN-FT/02 PONATIS PREPOVEDAN <small>QITE s.l. Celj</small>	

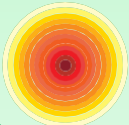
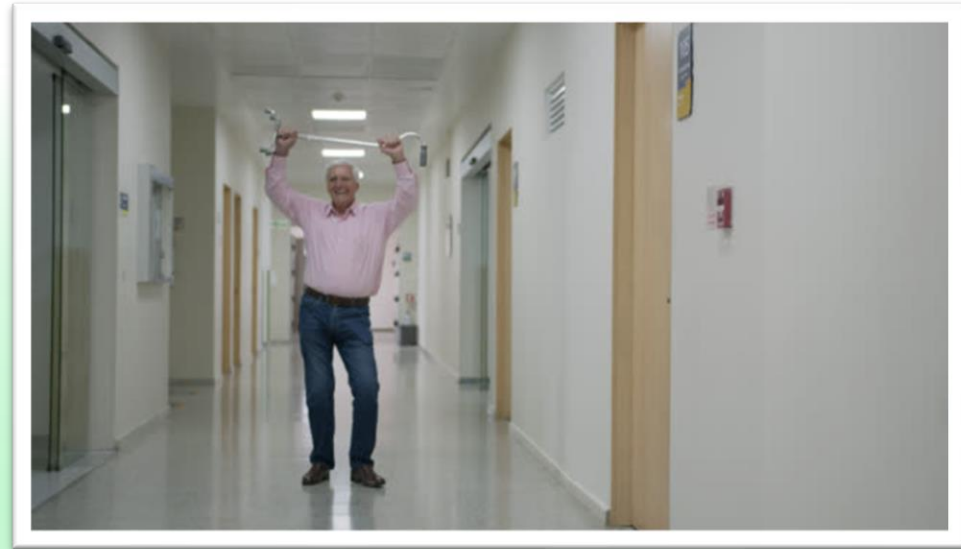
NAŠI PROSTORI za ambulantno fizioterapijo



NAMEN in CILJI fizioterapije (1/2)

NA ODDELKU

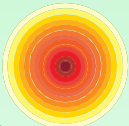
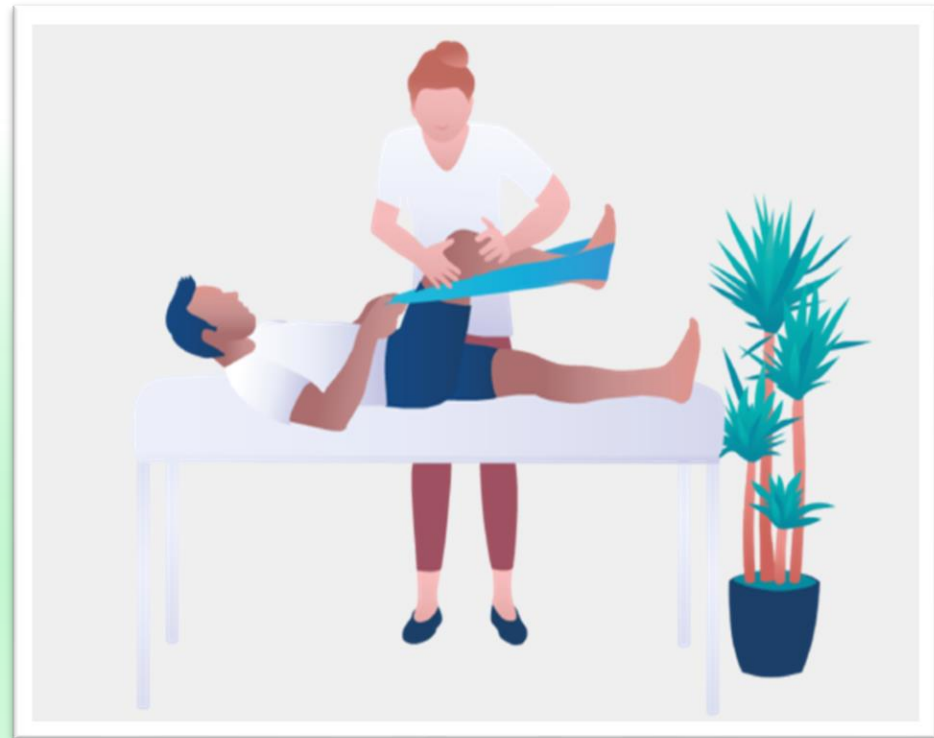
- ohranjati in/ ali izboljšati **funkcionalno samostojnost** bolnika v času hospitalizacije
- postopki FTO: izobraževanje bolnika, kinezioterapija, krioterapija...
- **OB ODPUSTU SO BOLNIKI FUNKCIONALNO ENAKO SPOSOBNI ALI CELO BOLJŠI, KOT SO PRIŠLI**



NAMEN in CILJI fizioterapije (2/2)

V AMBULANTI

- ↓ bolečin in drugih simptomov bolezni
- ↑ gibalnih sposobnosti → IZBOLJŠANJE FUNKCIJE
- izobraževanje in svetovanje (vključitev v Društvo revmatikov Slovenije – DRS)
- IZBOLJŠANJE KAKOVOSTI ŽIVLJENJA BOLNIKA!



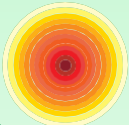


SLOVENSKO
ZDRUŽENJE
ZDRAVSTVENIH
SO/DELAVCEV V
REVMATOLOGIJI

METODE FIZIOTERAPIJE

IZOBRAŽEVANJE IN TELESNA DEJAVNOST

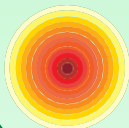
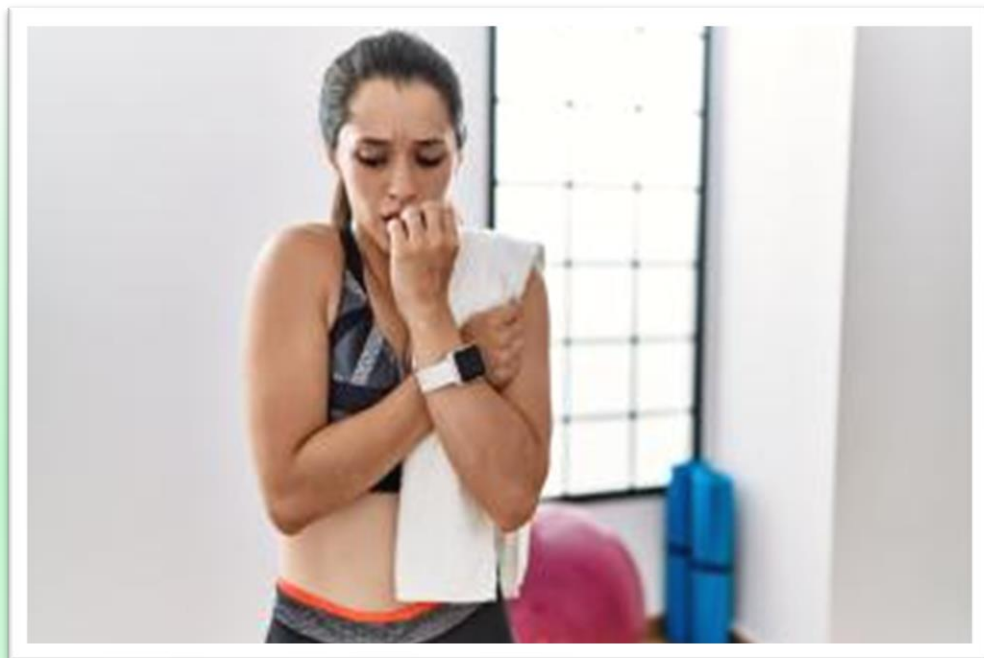
- **Telesna dejavnost je kakršno koli telesno gibanje**, ki ga ustvarijo skeletne mišice, pri katerem je poraba energije večja od porabe v mirovanju.
- **Telesna vadba** (terapevtska vadba) za **izboljšanje gibalnih sposobnosti** in zdravja mora biti:
 - skrbno načrtovana,
 - strukturirana,
 - stopnjevana,
 - ciljno usmerjena,
 - učinkovita.



SLIKA BOLNIKA Z REVMATOLOŠKO DIAGNOZO

Možen STRAH pred TELESNO
AKTIVNOSTJO, ker bolnik misli,
da bo prišlo do:

- povečanja bolečine
- dodatne poškodbe sklepov
- ponovnega izbruha bolezni
- dodatne utrujenosti





SLOVENSKO
ZDRUŽENJE
ZDRAVSTVENIH
SO/DELAVCEV V
REVMATOLOGIJI

VPLIV TELESNE DEJAVNOSTI

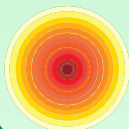
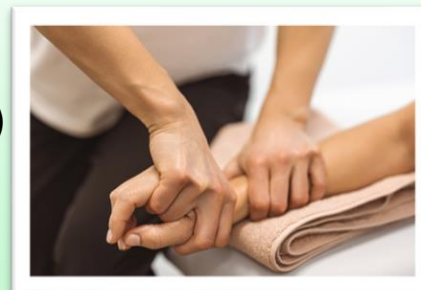


OSTALE METODE FIZIOTERAPIJE



SLOVENSKO
ZDRUŽENJE
ZDRAVSTVENIH
SO/DELAVCEV V
REVMATOLOGIJI

- elektroterapija (TENS, interferenca)
- termoterapija (UZ, laser, TECAR, termopak...)
- manualna terapija (sklepna mobilizacija)
- krioterapija (kriopak, kriomasaža)
- kineziološki trakovi



IZBIRA POSTOPKOV FIZIOTERAPIJE

ODVISNA OD VEČ DEJAVNIKOV:

- starosti bolnika
- predhodne telesne pripravljenosti in gibalnih sposobnosti bolnika
- trenutne aktivnosti bolezni
- pridruženih obolenj
- načina življenja bolnika
- ciljev bolnika



Za dodatne informacije smo vam na voljo:

- po telefonu na številki **01 522 83 40** vsak delavnik med 7.30 in 14.00 uro.
- po e-naslovu: **fizioterapija.revma@kclj.si**

